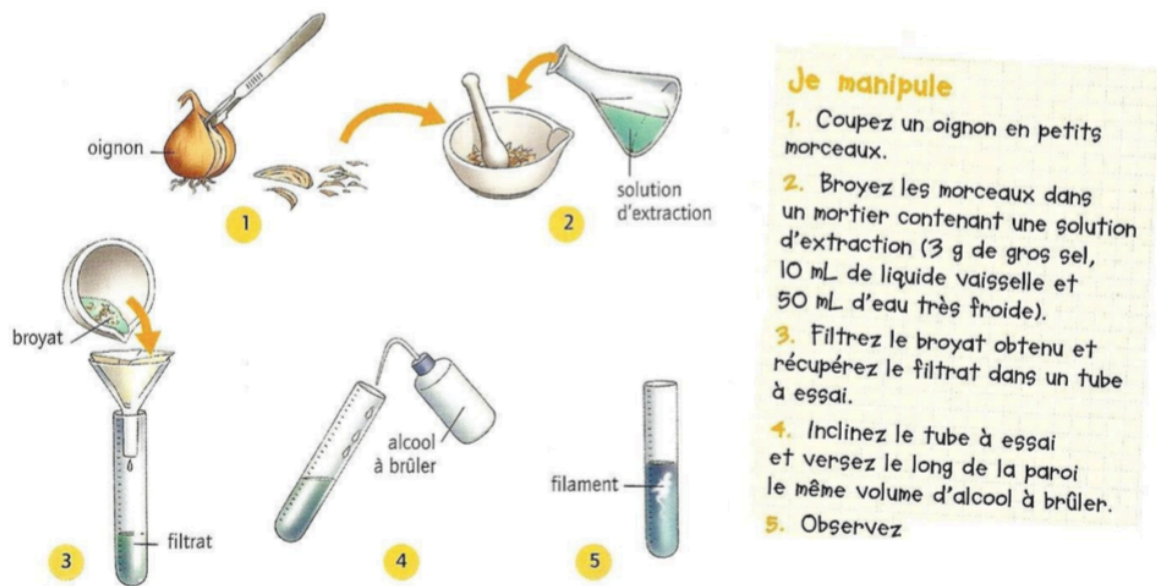


Activité :

Réaliser une extraction d'ADN.

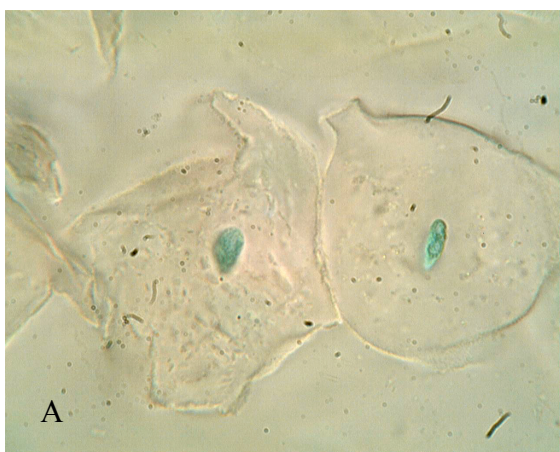
Exploiter les résultats de l'expérience et des documents pour répondre au problème posé (universalité de l'ADN). Joindre une photo au à votre compte-rendu.

- **Protocole à suivre pour vérifier la présence typique d'un filament d'ADN**



Remarque : utiliser un filtre à café pour filtrer le broyat.

- **DOCUMENT- Comparaison de cellules végétales et animales**



A : Cellules d'épithélium buccal colorées au vert de méthyl acétique, colorant de l'ADN

B : Cellules végétales (épiderme d'Oignon) colorée au vert de méthyl acétique

Photos : https://www2.ac-lyon.fr/Vincent_Guili

Remarque : utiliser vos connaissances pour localiser l'ADN (si présent) dans les cellules